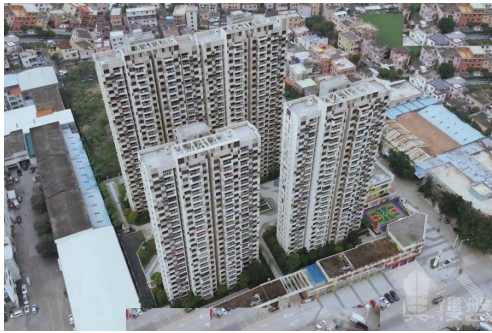


中山中投里城同樾里，首期5万(減)，深中通道30分钟到深圳，铁路沿线物业，香港银行按揭，最新价单



代理资料

名称: 蘇碧婷 Gillian
职位: 高級客戶經理
移动电话: (852) 66124352

(WhatsApp):
预约参观电话:

公司名称: 大灣區資產管理

公司电话:

关于我们:

我熱愛運動喜歡挑戰，曾在星加坡攻讀法律系，發覺大灣區前景大有前途後從事地產項目工作，五年相關銷售經驗、我的專業一定幫到您。最有成功感的事是喜歡看到了客戶找到心儀居所時，展露在臉上那個驚喜的笑容。大灣區，免費睇樓團，天天出發，珠海、中山、深圳、東莞、惠州、廣州、佛山、肇慶、江門。



楼盘资料

标题: 中山中投里城同樾里，首期5万(減)，深中通道30分钟到深圳，铁路沿线物业，香港银行按揭，最新价单

楼盘介绍: **中山中投里城同樾里**
项目整体占地约27亩，总建筑面积约5.8万平米，由4栋高层、1栋幼儿园、两栋商业组成。小区采用联排式分布，实现超宽楼距；首推的两梯四户产品，部分双阳台设计，南北朝向，通风采光一流。建面约90-108㎡三房户型设计，使用率高。

楼盘摘要: 中投里城同樾里，中山中投里城同樾里，中山楼盘

索取最新价钱表: (852) 66124352

索取平面圖: (852) 66124352

即时预约睇楼: (852) 66124352

楼盘资料

盤源: 代理盘
物业类别: 分层洋房
新盘/二手盘: 新盘

楼盘状况: 出售
金额: ¥ 830,000
建筑面积(平方尺): 960 ft
房间: 3
浴室: 2
楼盘编号: RF207173
刊登 / 更新日期: 31.03.2023

物业地址

地区: 粤港澳大湾区
区域: 中山
街道: 南頭同福中路66號
屋苑 / 大厦: 中投里城同樾里-中山楼盘

楼盘及公共设施

车位: 有
楼盘设施: 客厅, 露台, 饭厅
屋苑或大厦设施: 游泳池, 住客会所, 按摩浴池, 健身室, 24小時保安, 穿梭巴士, 烧烤场, 游乐场