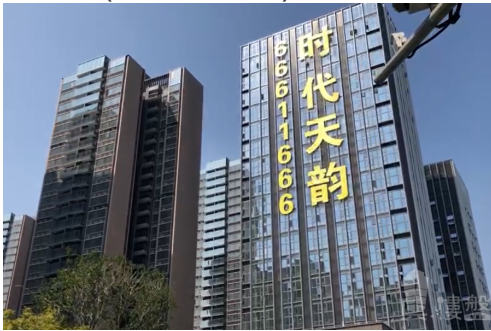


## 時代天韻-佛山|首期5萬(減)|@2800蚊呎|香港高鐵45分鐘直達|香港銀行按揭 (實景航拍)



### 代理資料

名稱: 陳卓文 Jay  
職位: 高級客戶董事  
手提電話: (852) 68102730

(WhatsApp):  
預約參觀電話:

公司名稱: 大灣區物業

公司電話:

關於我們:

本人畢業於華南理工大學，具有六年舊區重建設計及參與有關工作，加入地產行業已有四年，熟悉廣東省每個城市特點個性，我最驕傲的事情是幫您尋找有特色並適合你的居所。大灣區，免費睇樓團，天天出發，珠海、中山、深圳、東莞、惠州、廣州、佛山、肇慶、江門。



### 樓盤資料

標題: 時代天韻-佛山|首期5萬(減)|@2800蚊呎|香港高鐵45分鐘直達|香港銀行按揭 (實景航拍)

樓盤介紹: 時代·天韻 位於佛山CBD金融高新區，佔地面積37272.3m<sup>2</sup>，建築面積159282.5m<sup>2</sup>，包含豪裝住宅、loft公寓以及商業；項目整體依河岸而建，北面是政府重點打造項目群——全球創客小鎮，未來將匯聚全球精英人士；南面過橋即到千燈湖，享受全佛山最頂級的市政公園配套、商業配套；西部為另一個政府重點打造的地標區域——南海之眼，未來將建成總部基地、會展中心、音樂廳、大型公園等，樹立廣佛地標級項目。在佛山CBD板塊長期缺乏一手樓盤供應，寸土寸金的行情下，時代中國以頂級標準打造黃金地段的標杆項目，以【時代天韻】致敬佛山CBD，為高端名流人士而來。區域價值：盤踞千燈湖中軸、毗鄰南海之眼、全球創客小鎮交通價值：5分鐘達千燈湖核心，25分鐘到荔灣，規劃地鐵6號線配套價值：坐擁千燈湖商圈，享千億市政黃金配套生態價值：3公里內擁兩大市政公園規劃價值：規劃9千方私家公園、星級泳池、幼兒園、肉菜市場、商業街、架空層“泛會所”

產品價值：國際一線品牌，集團最高裝修標準 車位總數：1114  
車位配比：1:1.3 物業費：2.8元/m<sup>2</sup>·月 內部配套：  
兒童遊樂區，高端泳池、智能化社區 軌道沿線：廣佛地鐵1號線  
道路交通：南海大道、佛山一環、沈海高速縱向貫穿佛山；海八路、穗鹽路、廣佛新幹線、廣佛公路橫向接駁廣州，來往廣佛輕鬆便捷。

周邊商業：

萬達廣場、保利水城、万科廣場、招商IPARK、新凱廣場、宜家家居

周邊景觀：

千燈湖公園、燈湖市政公園、全民健身公園、綠地高爾夫球場

周邊交通：項目位於南海金融高新區，一樞紐雙地鐵三縱四橫的路網，暢享廣佛同城。項目規劃有公交樞紐站，多條公交線路始發、經過，交通十分便利；地鐵：地鐵廣佛線金融高新區站、地鐵廣佛線江夏站(對接廣州地鐵5號線) 周邊公園：

千燈湖公園、燈湖市政公園、全民健身公園、綠地高爾夫球場

周邊醫院：廣東省中西醫結合醫院、南海區第五醫院、南海中醫院

周邊學校：南海區實驗小學、南海（國際）幼兒園、華師附中

樓盤摘要: 時代天韻,佛山時代天韻,佛山樓盤

索取最新價錢表: (852) 68102730

索取平面圖: (852) 68102730

即時預約睇樓: (852) 68102730

## 樓盤資料

盤源: 代理盤  
物業類別: 分層住宅  
新盤/二手盤: 新盤  
樓盤狀況: 出售  
金額: HKD 2,956,000  
建築面積(平方尺): 1054 ft  
房間: 3  
浴室: 2  
樓盤編號: RF107407  
刊登 / 更新日期: 11.12.2021

## 物業地址

地區: 粵港澳大灣區  
區域: 佛山  
街道: 佛山金融高新區海景大道  
屋苑 / 大廈: 佛山時代天韻-佛山樓盤

## 樓盤及公共設施

車位: 有  
樓盤設施: 家庭廳, 客廳, 設備齊全的廚房, 露台, 飯廳  
屋苑或大廈設施: 游泳池, 住客會所, 按摩浴池, 健身室, 24小時保安, 穿梭巴士, 燒烤場, 遊樂場