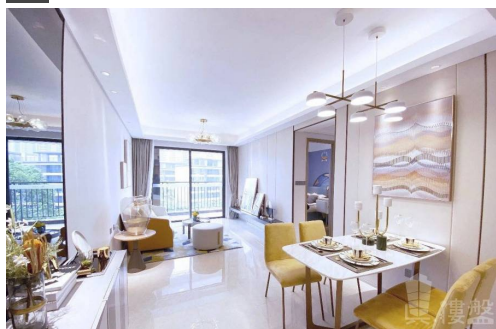


佛山捷和廣場|首期5萬(減)|香港高鐵60分鐘直達，香港銀行按揭，最新價單



代理資料

名稱: 彭海峰 Jacky
職位: 投資部高級經理
手提電話: (852) 68102577

(WhatsApp):
預約參觀電話:

公司名稱: 大灣區地產

公司電話:

關於我們:

本人於廣東省擁有21年土地測量經驗，並且對規劃城市建設等方面有資深經驗。本人喜好工作細心研究報告和樂於聆聽你的意見，歡迎一起探討物業對於你帶來的財富效應和樂趣。隨時歡迎致電我查詢大灣區的任何事項。大灣區，免費睇樓團，天天出發，珠海、中山、深圳、東莞、惠州、廣州、佛山、肇慶、江門。



樓盤資料

標題: 佛山捷和廣場|首期5萬(減)|香港高鐵60分鐘直達，香港銀行按揭，最新價單

樓盤介紹: 捷和廣場位於城市主幹道南豐大道23號，距離西南市區僅有1公裏，位於廣州至肇慶的輕軌站附近，項目東面現為高豐湧，東南向約1000米處為高豐村；地理位置優越，路網發達，交通便利。佛山市捷和廣場是香港捷和控股集團90年點滴薈萃，將用心打造的國際生活新標桿，將建設高層住宅、酒店式公寓、寫字樓以及大型地標性的物業小區。捷和廣場以城市綠洲作為主題進行規劃，擁有11000平方米的人工湖、露天游泳池、大型室外園林等休閒生活空間整個項目的建築環湖而建，以現代主義及波浪流線型作為主題，再加上多窗設計，錯落有致，營造了波浪式的天際線效果。沿南豐大道建設大型商業廣場，主要形成精品、時尚服飾、餐廳等高檔類商鋪，主要以超市、便利店、洗衣店、餐廳等便民配套設施為主。捷和廣場將打造成三水首席休閒娛樂消費場所。

學校：小哈佛幼兒園(774米)、佛山市三水區南華學校(781米)、高豐幼兒園(1159米)、高豐小學(1184米)、三水實驗中學(1520米)、婦聯幼兒園(1919米)

商場：萬樂生活超市彬彬商店(341米)、樂美昇便利店(469米)、華商百貨超市(501米)、康惠商場(539米)、易捷便利店(552米)、福康來百貨超市NO.3(585米)、偉雄達百貨(591米)

銀行：中國信合(橫沖分社)(911米)、中國信合ATM(橫沖分社)(925米)



- 、農村信用社(花園分行)(1562米)
- 、中國郵政儲蓄銀行張邊營業所(1664米)、招商銀行ATM(1696米)
- 娛樂：大地數字影院(佛山三水廣場)(1941米)、和園(1961米)
- 、西南公園北門(2111米)、西南公園東門(2118米)、西南公園(2255米)
- 、西南公園(西南門)(2386米)

樓盤摘要: 捷和廣場,佛山捷和廣場,佛山樓盤

索取最新價錢表: (852) 68102577

索取平面圖: (852) 68102577

即時預約睇樓: (852) 68102577

樓盤資料

盤源: 代理盤
物業類別: 分層住宅
新盤/二手盤: 新盤
樓盤狀況: 出售
金額: ¥ 630,000
建築面積(平方尺): 828 ft
房間: 3
浴室: 1
樓盤編號: RF190189
刊登 / 更新日期: 14.01.2023

物業地址

地區: 粵港澳大灣區
區域: 佛山
街道: 三水西南街道南豐大道23號
屋苑 / 大廈: 捷和廣場-佛山樓盤

樓盤及公共設施

車位: 有
樓盤設施: 客廳, 露台, 飯廳
屋苑或大廈設施: 游泳池, 住客會所, 健身室, 24小時保安, 遊樂場